

南の島をイメージして、お絵かきしてみませんか？

今回は「ヤシの木アイランド」です。

### 【1】ヤシの木を描きます

(1) 「基本図形」→「月」を選び、図形を描きます。

(2) コピーして3つに増やした図形を図のように並べ、グループ化します。月の図形は少しずつ大きさを変えましょう。

「塗りつぶしの色」→「標準の色」→「緑」、「線の色」→「テーマの色」→「ベージュ」

(3) いくつかをコピーしてまとめます。数はいくつでも構いませんが、何種類か違うタイプを作っておきましょう。

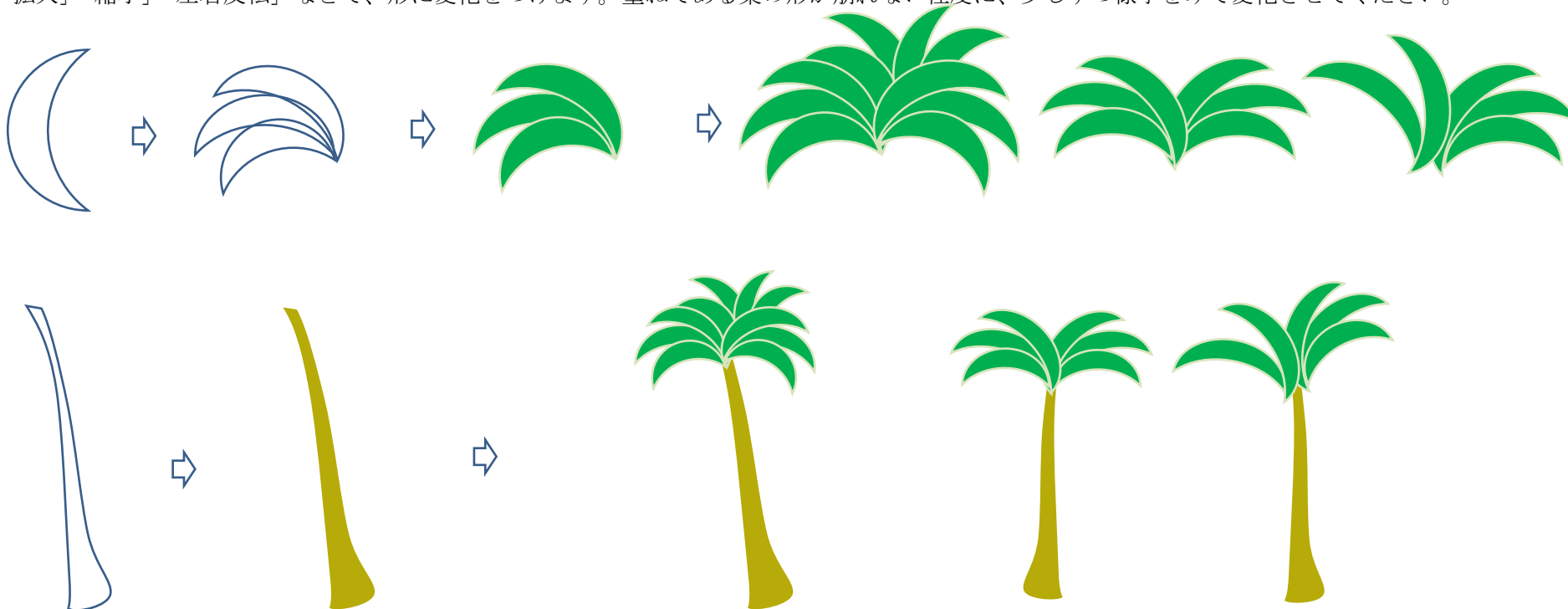
それぞれをグループ化します。

(4) 「線」→「曲線」を選び、幹になる図形を描きます。クリックとドラッグを繰り返して、細長い図形を描きましょう。

形は自由に描いてください。終点は始点に重ねなくても構いません。「塗りつぶしの色」→「テーマの色」→「濃いベージュ」、「線の色」→「なし」

(5) ヤシの葉と幹をまとめます。幹の上に葉を重ねて、グループ化します。何種類かのヤシの木を描きましょう。

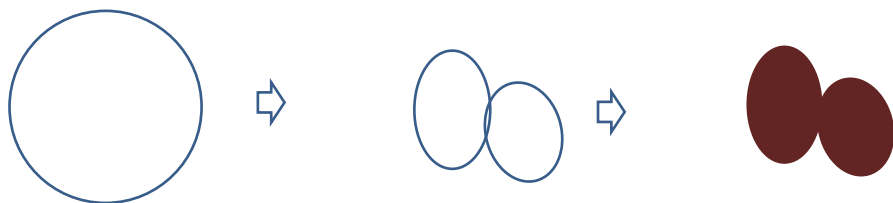
「拡大」「縮小」「左右反転」などで、形に変化をつけます。重ねてある葉の形が崩れない程度に、少しずつ様子を見て変化させてください。



## 【2】ヤシの実を描きます

(1) 「基本図形」 → 「楕円」 を選び、図形を2つ描きます。

(2) 「塗りつぶしの色」 → 「テーマの色」 → 「茶色」、「線の色」 → 「なし」、2つの図形をグループ化しておきます。



## 【3】島を描きます

(1) 「吹き出し」 → 「雲形吹き出し」 を選び、横長の図形を描きます。コピーして2つ増やし、3つの図形を描きます。3つのうちのひとつを縮小します。

◆ワンポイント…「吹き出し」の移動◆

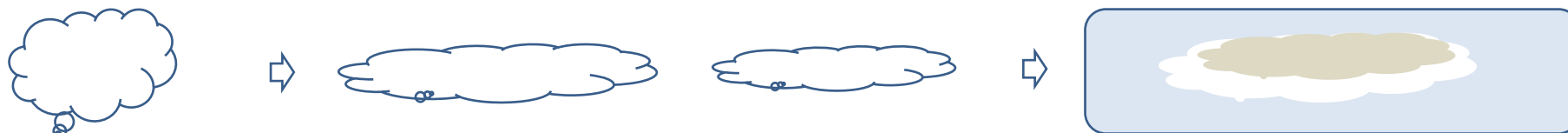
「雲形吹き出し」を移動させたい場合は、吹き出しの内側をクリックしても動かせません。線上をクリックしてからドラッグしましょう。

移動した後、黄色いハンドルは図形の内側へ移動します。

(2) (1) の図形の色：「塗りつぶしの色」 → 「テーマの色」 → 「白」、「線の色」 → 「なし」

(3) 縮小した図形の色：「塗りつぶしの色」 → 「テーマの色」 → 「薄いベージュ」

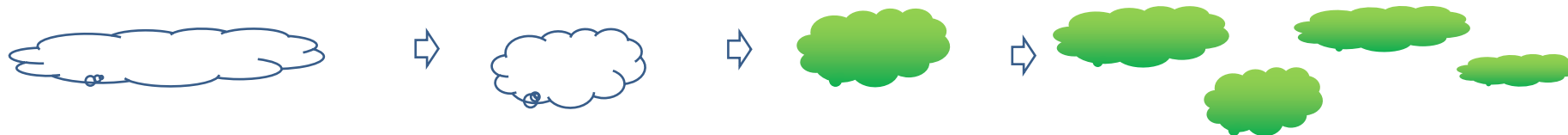
(4) 2つの図形を重ねます。上方に寄せ、大きい図形は下方を広くしておきます。2つの図形をグループ化します。



## 【4】草むらを描きます

(1) 【3】の(1)で描いた残りの「雲形吹き出し」を、小さく縮小します。「図形の塗りつぶしの」 → 「塗りつぶし (グラデーション)」 → 2色  
色〈1〉 → 「標準の色」 → 「緑」、色〈2〉 → 「標準の色」 → 「薄い緑」、「種類」 → 「線形」、「方向」 → 「下方向」、線の色 → 「なし」

(2) コピーして4つくらいに増やします。それぞれ少しずつ形を変えましょう。グラデーションの種類は、どの方向でも構いません。

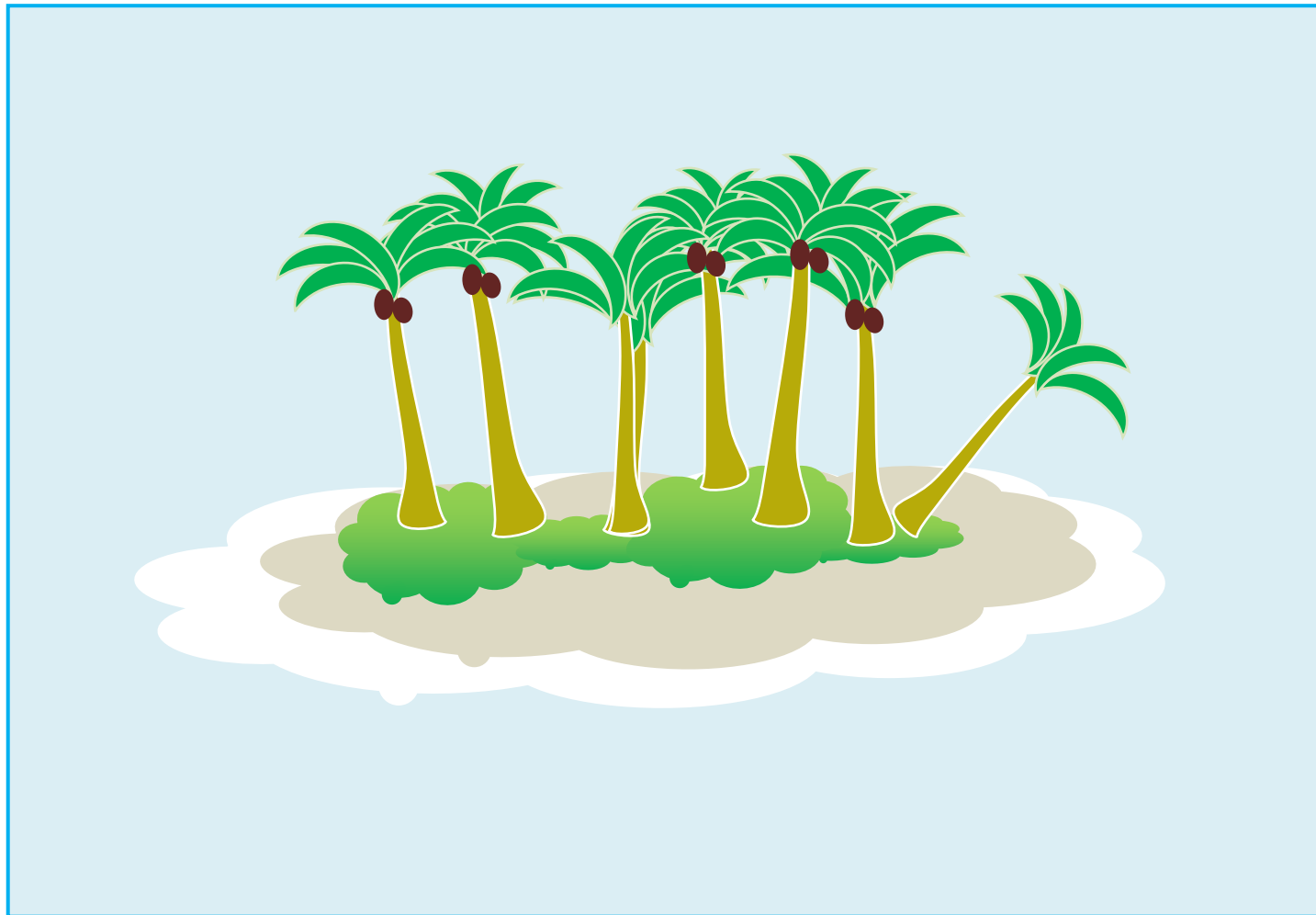


【5】ヤシの木アイランドのまとめ

- (1) 島の図形の上に草むらを配置します。
- (2) その上に、ヤシの木を配置します。
- (3) ヤシの木のいくつかに実をつけます。

それぞれを好きなように配置して、全体のバランスを整えましょう。

これで「ヤシの木アイランド」の完成です。背景やパーツを加えて南の島を完成させましょう。

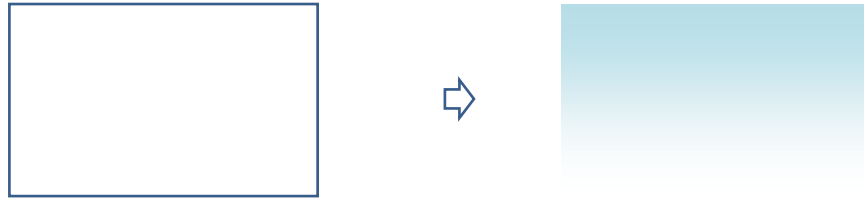


### 【1】後半は空を描きます

(1) 「基本図形」 → 「四角」 を選び、図形を描きます。

「図形塗りつぶし」 → 「塗りつぶし (グラデーション)」 → 2色、色〈1〉 → 「テーマの色」 → 「アクア」、色〈2〉 → 「白」

「種類」 → 「線形」、「方向」 → 「下方向」、「線の色」 → 「なし」



### 【2】雲を描きます

(1) 「吹き出し」 → 「雲形吹き出し」 を選び、図形を描きます。図形を3つ描いて重ね、グループ化します。

「塗りつぶしの色」 → 「白」、「線の色」 → 「なし」



### 【3】海を描きます

(1) 「基本図形」 → 「四角」 を選び、空と同じ幅に描きます。「図形の塗りつぶし」 → 「塗りつぶし (グラデーション)」 → 「標準スタイル」 → 「海」

「種類」 → 「線形」、「方向」 → 「上方向」、「線の色」 → 「なし」

(2) 「線」 → 「曲線」 を選び、小さくジグザグの線を描きます。「塗りつぶしの色」 → 「テーマの色」 → 「薄いアクア」、または「白」、「線の色」 → 「なし」

海の上に何本か配置しましょう。

「基本図形」 → 「星とりボン」 → 「大波」 を選びます。波の図形を3つ描いて横につなげ、グループ化します。「塗りつぶしの色」 → 「白」、「線の色」 → 「なし」

海の図形の下方に重ね、海の幅に合わせます。すべてをグループ化します。



【4】ヨットを描きます

(1) 「基本図形」 → 「直角三角形」を選び、図形を描きます。コピーをし、片方は左右反転してから縮小します。2つの図形を並べてグループ化します。

「塗りつぶしの色」 → 「白」、「線の色」 → 「薄い灰色」

(2) 「フローチャート」 → 「手操作入力」を選びます。「回転」 → 「右へ90度回転」を選び、横長に変形します。

「塗りつぶしの色」 → 「標準の色」 → 「薄い青」、「線の色」 → 「なし」。ここでコピーをひとつ作っておいてください。

(3) (1)の図形に(2)を重ね、幅を合わせます。コピーしておいた図形にも色を塗ります。

「塗りつぶしの色」 → 「標準の色」 → 「赤」2種類の帆が描けたら、それぞれをグループ化します。

(4) 「基本図形」 → 「台形」を選び、図形を横長に描きます。黄色のハンドルを外側へ移動して船の図形を描きます。コピーして2つに増やします。

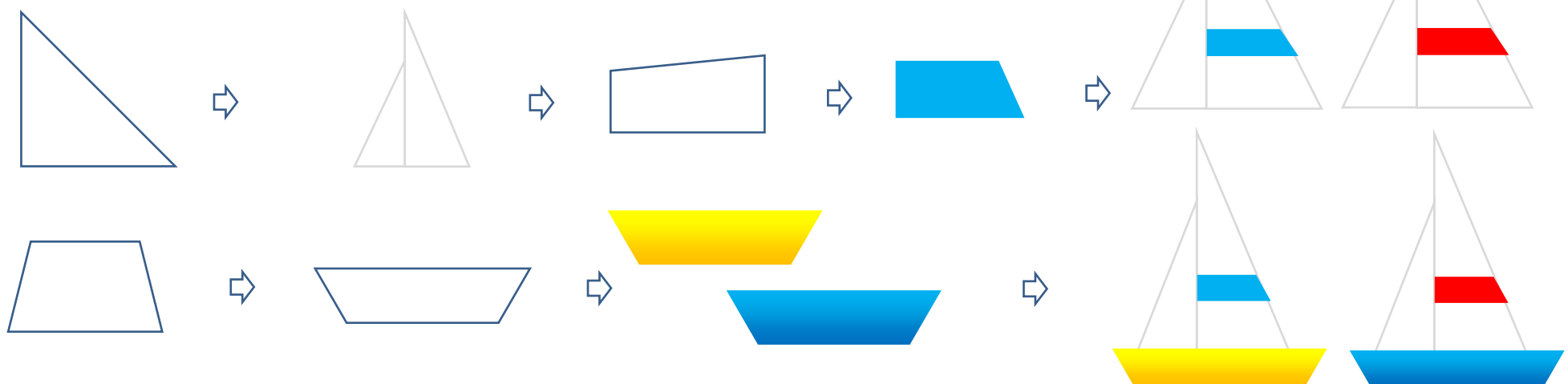
「図形の塗りつぶし」 → 「塗りつぶし (グラデーション)」 → 2色

Aの色：色〈1〉 → 「標準の色」 → 「黄色」、色〈2〉 → 「標準の色」 → 「オレンジ」

Bの色：色〈1〉 → 「標準の色」 → 「薄い青」、色〈2〉 → 「標準の色」 → 「濃い青」

AとB：「種類」 → 「線形」、「方向」 → 「上方向」、「線の色」 → 「なし」

(5) 船に帆を付けます。色違いのヨットをそれぞれグループ化します。



【5】南の島の風景をまとめましょう

- (1) 空を配置します。
- (2) 雲を好きなところへ配置します。
- (3) 海を配置します。空と海の横幅をそろえてください。
- (4) 前半で描いた島をコピーして配置します。
- (5) 手前側にヨットを配置します。
- (6) 海の上および、ヨットの下に波の線を配置します。
- (7) 月の図形を2つ並べ、縮小して鳥を描きます。グループ化してからコピーで増やし、空に何羽か配置しましょう。
- (8) すべてをグループ化します。

これで「南の島」のイラストの完成です。

